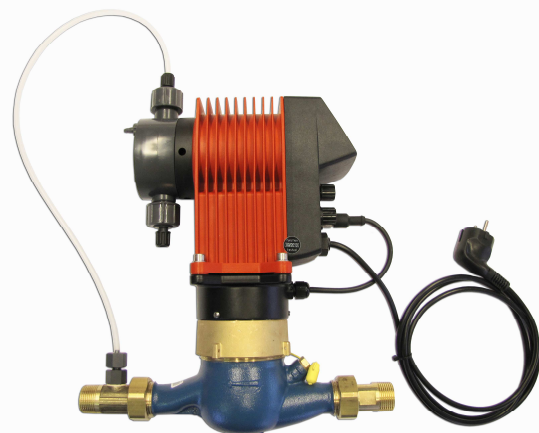


Dávkovací sestava JESCO MAGDOMAT

Požadujeme, spolehlivou kompaktní dávkovací sestavu s vodoměrem dávkování řízené od vodoměru, s variabilní množností nastavení dávkovacího výkonu. Ve standardu je automatické odzdušnění dávkovací hlavy a grafický displej zobrazující provozní stav.

JESCO komplet MAGDOMAT - důležité provozní údaje:

- osazeno dávkovacím čerpadlem JESCO MAGDOS LD
- regulace výkonu změnou frekvence zdvihů v rozsahu 0...100%
- řízení od pulzního vodoměru
- grafický displej s integrovanou klávesnicí
- možnost el. hladinového snímání
- řízení od analogového vstupu 0...20mA není možné



Modelová řada MAGDOMAT

MAGDOS LD - PVC/FPM	typ	05	1	2	4	6	10	15
max.dávkovací výkon při max.protitlaku	l/hod	0,36	0,76	1,9	3,4	6,2	9,0	13,0
max.protitlak	bar	16	16	16	16	8	6	3
Sestava variantně vybavena vodoměrem:		↓	↓	↓	↓	↓	↓	↓

Pulzní vodoměr - Qmax. 2,5 m ³ /hod	nápojení	3/4"	3/4"	3/4"	3/4"	3/4"	3/4"	---
objednací číslo		50141002	50141003	50141004	50141001	50141005	50141006	---

Pulzní vodoměr - Qmax. 6,0 m ³ /hod	nápojení	1"	1"	1"	1"	1"	1"	1"
objednací číslo		50141026	50141029	50141009	50141027	50141011	50141012	50141013

Pulzní vodoměr - Qmax. 10,0 m ³ /hod	nápojení	---	---	---	1 1/2"	1 1/2"	1 1/2"	1 1/2"
objednací číslo		---	---	---	50141076	50141015	50141016	50141017

popis sestavy dávkovacího kompletu JESCO MAGDOMAT

Dávkovací komplet MAGDOMAT – čerpadlo ukotveno na vodoměru, mimo PE zásobník

popis instalace	dávkovací čerpadlo je upevněno přes mezikus na pulzním vodoměru. Přes flexibilní sání je nasáván dávkovací přípravek z originálního zásobníku aplikované kapaliny, který je umístěn v záchytné vaně. Součástí flexi sání je i el. hlídání hladiny v zásobní nádrži, alarm vyprázdnění. Vstřikovač zaústěn přímo na vodoměru. Sací a výtlačná sestava provedení napojení hadička 4/6 Funkční základní dávkovací komplet vč. uvedeného setu příslušenství.	
aplikace	pro veškeré kapaliny vhodné pro PVC-U materiály s viskozitou do 300 mPas	
dávkovací sestava obsahuje	objednací č.	popis
	5014.x.x.x.x.	dávkovací čerpadlo MAGDOS LD – vodoměr dle výběru
	120060	PE záchytná vana kruhová svařováno

upozornění:

- sestavu je nutno případně upravit v závislosti na dávkovaném médiu a poměrech na sací a výtlačné straně
- jiné materiálové provedení dílů čerpadla, příslušenství v sestavě a těsnění k těmto, na dotaz