

## duplexní změkčovací filtry



|  |      |
|--|------|
| AQUINA kabinetové duplexní změkčovací filtry .....                                   | 1    |
| AQUINA duplexní změkčovací filtry s napojením 1" .....                               | 2-4  |
| AQUINA data pro napojení 1" .....  | 5    |
| AQUINA duplexní změkčovací filtry s napojením<br>1 1/2" a data k těmto .....         | 6-7  |
| AQUINA duplexní a triplexní změkčovací filtry<br>s napojením 2" a data k těmto ..... | 8-10 |
| AQUINA duplexní změkčovací filtry s napojením 3" .....                               | 11   |





EN ISO 9001

## Duplexní, kabinetový změkčovací filtr pro nepřetržitý provoz typ WGDK

Plně automatické duplexní dle průtoku řízené změkčovací zařízení. Řídící ventil Fleck 9100 SXT duplex. Plněno monodispersní hmotou, zasolení 130 g / 1 l hmoty. Dodávka zahrnuje kompletní funkční celek připravený k instalaci.

### Důležité provozní údaje

- dodávka zahrnuje kompletní funkční celek připravený k instalaci.
- propojení mezi filtry plastovým potrubím v ceně
- přimíchávání na řídicím ventilu není dodáváno
- plněno monodispersní hmotou, zasolení 130 g / 1 l hmoty.
- regenerační tabletová sůl za příplatek
- **plná certifikace pro pitné aplikace v CZ**

|                          |                        |                         |                         |
|--------------------------|------------------------|-------------------------|-------------------------|
| barva filtru / kabinetu  | modrá / bílá           | 20                      | 40                      |
| nápojení vody / odpadu   | 1" / 1/2" vnější závit | výška / šířka / hloubka | výška / šířka / hloubka |
| el. napojení / odběr     | 230 V, 50 Hz / 5 W     | 540 / 560 / 370 mm      | 630 / 530 / 470 mm      |
| propojení mezi filtry    | plastové potrubí       | výška nap. vody / odp.  | výška nap. vody / odp.  |
| provozní tlak vody       | 0,3 - 0,8 MPa          | 400 / 535 mm            | 470 / 500 mm            |
| teplota vody, okolí max. | 43 °C                  |                         |                         |



### WGDK 9100 SXT, Fleck SXT - objemové řízení, 1"

| Typ                                      | WGDK-9100-20              | WGDK-9100-40              |
|--|---------------------------|---------------------------|
| kapacita m <sup>3</sup> x °dH            | 20                        | 40                        |
| provedení řídicího ventilu Fleck 9100    | elektronické SXT / duplex | elektronické SXT / duplex |
| způsob řízení regenerace                 | objemové řízení           | objemové řízení           |
| objem pryskyřice na: 1 filtr / celkem, l | 5 / 10                    | 10 / 20                   |
| průtok max., m <sup>3</sup> / hod        | 0,5                       | 1,0                       |
| plovákový ventil                         | ne                        | ne                        |
| obj.č.                                   | WGDK-9100-20              | WGDK-9100-40              |

### možná další výbava úpravny za příplatek:

|   | obj.č. |
|---|--------|
| pro WGDK-9100-20: plovákový ventil plast mini 3/8"  | SV-2   |
| pro WGDK-9100-40: plovákový ventil plast kombi 3/8" | SV-3   |

### instalační příslušenství úpravny za příplatek:

|  | obj.č.   |
|--|----------|
| vstupní filtr mechanických nečistot FWS typ MS 31, mosazné robustní provedení        | MS-31    |
| vstupní filtr mechanických nečistot CPF4, robustní, ruční odkalení, jen pitné zdroje | CPF-4-E  |
| montážní, napojovací blok s by-passem a vzorkovacím kohoutem, mosazné prov.          | 06.110.2 |
| sada 2 ks nerez napojovacích pancéřových hadic 600mm, 1" x 1"                        | 2x U0600 |
| systémový, potrubní oddělovač typ K20 (povinný, je-li dále instalováno dávkování)    | AQ-20017 |
| měření tvrdosti vody - surové na vstupu + kontrola funkčnosti úpravny - kapky        | MB-1     |
| tabletová regenerační sůl - 1 pytel 25kg   | 19200    |

### upozornění:

- z bezpečnostních důvodů se doporučuje výstup upravené vody opatřit filtrem proti úniku filtrační hmoty.
- není-li v místě odkanalizování podlahovou vpustí, nutno instalovat plovákový ventil jako ochranný prvek.

Instalační, rozměrové schéma strana 3.05



Technické změny vyhrazeny. Garance jen v rámci našich dodávek. Dodávky zboží dle všeobecných obchodních podmínek společnosti aquina s.r.o., www.aquina.cz

stav 01.2021

strana A3.01



EN ISO 9001

**aquina**<sup>®</sup>

## Duplexní změkčovací filtr pro nepřetržitý provoz typ WGD - Fleck 9100 SXT

Plně automatické duplexní dle průtoku řízené změkčovací zařízení. Řídící ventil Fleck 9100 SXT duplex. Plněno monodispersní hmotou, zasolení 130 g / 1 l hmoty. Dodávka zahrnuje kompletní funkční celek připravený k instalaci.



### Důležité provozní údaje

- dodávka zahrnuje kompletní funkční celek připravený k instalaci.
- při regeneraci zajištěna i nadále dodávka upravené vody
- přimíchávání na řídicím ventilu není možné
- plněno monodispersní hmotou, zasolení 130 g / 1 l hmoty.
- regenerační tabletová sůl za příplatek
- **plná certifikace pro pitné aplikace v CZ**

|                           |                        |                          |                  |
|---------------------------|------------------------|--------------------------|------------------|
| barva filtru / PE solanky | modrá / bílá           | pojení mezi filtry       | plastové potrubí |
| nápojení vody / odpadu    | 1" / 1/2" vnější závit | provozní tlak vody       | 0,3 - 0,8 MPa    |
| el. nápojení / odběr      | 230 V, 50 Hz / 5 W     | teplota vody, okolí max. | 43 °C            |

### WGD 9100 SXT, Fleck SXT - objemové řízení, 1"

| kapacita m <sup>3</sup> x °dH               | 60                        | 80           | 100                   | 120           | 200                   | 240           | 300           | 320           | 400           |
|---|---------------------------|--------------|-----------------------|---------------|-----------------------|---------------|---------------|---------------|---------------|
| provedení řídicího v.                       | elektronické SXT / duplex |              |                       |               |                       |               |               |               |               |
| způsob řízení reg.                          | objemové řízení           |              |                       |               |                       |               |               |               |               |
| objem pryskyřice na:<br>1 filtr / celkem, l | 15/30                     | 20/40        | 25/50                 | 30/60         | 50/100                | 60/120        | 75/150        | 80/160        | 100/200       |
| průtok max., m <sup>3</sup> /hod            | 1,5                       | 1,5          | 2,0                   | 2,0           | 2,5                   | 3,0           | 3,0           | 3,5           | 4,5           |
| plovákový ventil                            | ne                        | ne           | ne                    | ne            | ne                    | ne            | ne            | ne            | ne            |
| <b>obj.č.</b>                               | WGDE-9100-60              | WGDE-9100-80 | WGDE-9100-100         | WGDE-9100-120 | WGDE-9100-200         | WGDE-9100-240 | WGDE-9100-300 | WGDE-9100-320 | WGDE-9100-400 |
| kap. úpravny / velikost PE solné nádoby     | 60-120 / <b>100l</b>      |              | 200-240 / <b>150l</b> |               | 300-400 / <b>200l</b> |               |               |               |               |

### možná další výbava úpravny za příplatek:

|  | obj.č. |
|--|--------|
| plovákový ventil plast kombi 3/8"  | SV-3   |
| SALZ-01 světelný a zvukový alarm při nedostatku reg. soli. Napájeno z baterie. | A-6980 |
| solné dno pro PE solnou nádobu   | v ceně |

### instalační příslušenství úpravny za příplatek:

|  | obj.č.   |
|--|----------|
| vstupní filtr mechanických nečistot FWS typ MS 31, mosazné robustní provedení        | MS-31    |
| vstupní filtr mechanických nečistot CPF4, robustní, ruční odkalení, jen pitné zdroje | CPF-4-E  |
| montážní, nápojovací blok s by-passem a vzorkovacím kohoutem, mosazné prov.          | 06.110.2 |
| sada 2 ks nerez nápojovacích pancéřových hadic 600mm, 1" x 1"                        | 2x U0600 |
| systémový, potrubní oddělovač typ K20 (povinný, je-li dále instalováno dávkování)    | AQ-20017 |
| systémový, potrubní oddělovač typ K25 (povinný, je-li dále instalováno dávkování)    | AQ-20018 |
| měření tvrdosti vody - surové na vstupu + kontrola funkčnosti úpravny - kapky        | MB-1     |
| tabletová regenerační sůl - 1 pytel 25kg   | 19200    |

### upozornění:

- z bezpečnostních důvodů se doporučuje výstup upravené vody opatřit filtrem proti úniku filtrační hmoty.
- není-li v místě odkanalizování podlahovou vpustí, nutno instalovat plovákový ventil jako ochranný prvek.
- od kapacity 200 filtr není plněn filtrační hmotou, v pytlích volně loženo. Pytel 25,0l = 21,0kg.

Instalační, rozměrové schéma

strana 3.05



Technické změny vyhrazeny. Garance jen v rámci našich dodávek. Dodávky zboží dle všeobecných obchodních podmínek společnosti aquina s.r.o., [www.aquina.cz](http://www.aquina.cz)

stav 01.2021

strana A3.02



EN ISO 9001

## Duplexní změkčovací filtr pro nepřetržitý provoz typ WGD - Clack

Plně automatické duplexní dle průtoku řízené změkčovací zařízení. Řídící ventil Clack T1 Twin. Plněno monodispersní hmotou, zasolení 130 g / 1 l hmoty. Dodávka zahrnuje kompletní funkční celek připravený k instalaci.



### Důležité provozní údaje

- dodávka zahrnuje kompletní funkční celek připravený k instalaci.
- při regeneraci zajištěna i nadále dodávka upravené vody
- přimíchávání na řídicím ventilu není možné
- plněno monodispersní hmotou, zasolení 130 g / 1 l hmoty.
- regenerační tabletová sůl za příplatek
- **plná certifikace pro pitné aplikace v CZ**

|                           |                        |                          |                  |
|---------------------------|------------------------|--------------------------|------------------|
| barva filtru / PE solanky | modrá / bílá           | propojení mezi filtry    | plastové potrubí |
| nápojení vody / odpadu    | 1" / 1/2" vnější závit | provozní tlak vody       | 0,3 - 0,8 MPa    |
| el. napojení / odběr      | 230 V, 50 Hz / 5 W     | teplota vody, okolí max. | 43 °C            |

### WGD T1 – Clack Twin - objemové řízení, 1"

| kapacita m <sup>3</sup> x °dH               | 60                    | 80         | 100                   | 120         | 200         | 240                   | 300         | 320         |
|---|-----------------------|------------|-----------------------|-------------|-------------|-----------------------|-------------|-------------|
| provedení řídicího v.                       | elektronické / duplex |            |                       |             |             |                       |             |             |
| způsob řízení reg.                          | objemové řízení       |            |                       |             |             |                       |             |             |
| objem pryskyřice na:<br>1 filtr / celkem, l | 15/30                 | 20/40      | 25/50                 | 30/60       | 50/100      | 60/120                | 75/150      | 80/160      |
| průtok max., m <sup>3</sup> /hod            | 1,5                   | 1,5        | 2,0                   | 2,0         | 2,5         | 3,0                   | 3,0         | 3,5         |
| plovákový ventil                            | ne                    | ne         | ne                    | ne          | ne          | ne                    | ne          | ne          |
| obj.č.                                      | WGDE-T1-60            | WGDE-T1-80 | WGDE-T1-100           | WGDE-T1-120 | WGDE-T1-200 | WGDE-T1-240           | WGDE-T1-300 | WGDE-T1-320 |
| kap. úpravny / velikost PE solné nádoby     | 60-120 / <b>100l</b>  |            | 200-240 / <b>150l</b> |             |             | 300-320 / <b>200l</b> |             |             |

### možná další výbava úpravny za příplatek:

|  | obj.č. |
|--|--------|
| plovákový ventil plast kombi 3/8"  | SV-3   |
| SALZ-01 světelný a zvukový alarm při nedostatku reg. soli. Napájeno z baterie. | A-6980 |
| solné dno pro PE solnou nádobu   | v ceně |
| beznapěťový výstup pro řídicí signál   | v ceně |

### instalační příslušenství úpravny za příplatek:

|  | obj.č.   |
|--|----------|
| vstupní filtr mechanických nečistot FWS typ MS 31, mosazné robustní provedení        | MS-31    |
| vstupní filtr mechanických nečistot CPF4, robustní, ruční odkalení, jen pitné zdroje | CPF-4-E  |
| montážní, napojovací blok s by-passem a vzorkovacím kohoutem, mosazné prov.          | 06.110.2 |
| sada 2 ks nerez napojovacích pancéřových hadic 600mm, 1" x 1"                        | 2x U0600 |
| systémový, potrubní oddělovač typ K20 (povinný, je-li dále instalováno dávkování)    | AQ-20017 |
| systémový, potrubní oddělovač typ K25 (povinný, je-li dále instalováno dávkování)    | AQ-20018 |
| měření tvrdosti vody - surové na vstupu + kontrola funkčnosti úpravny - kapky        | MB-1     |
| tabletová regenerační sůl - 1 pytel 25kg   | 19200    |

### upozornění:

- z bezpečnostních důvodů se doporučuje výstup upravené vody opatřit filtrem proti úniku filtrační hmoty.
- není-li v místě odkanalizování podlahovou vpustí, nutno instalovat plovákový ventil jako ochranný prvek.
- od kapacity 200 filtr není plněn filtrační hmotou, v pytlích volně loženo. Pytel 25,0l = 21,0kg.

Instalační, rozměrové schéma

strana 3.05



Technické změny vyhrazeny. Garance jen v rámci našich dodávek. Dodávky zboží dle všeobecných obchodních podmínek společnosti aquina s.r.o., [www.aquina.cz](http://www.aquina.cz)

stav 01.2021

strana A3.03



EN ISO 9001

**aquina**<sup>®</sup>

## Duplexní změkčovací filtr pro nepřetržitý provoz typ WGD - Clack

Plně automatické duplexní dle průtoku řízené změkčovací zařízení. Řídící ventil Clack T1 Twin. Plněno monodispersní hmotou, zasolení 130 g / 1 l hmoty. Dodávka zahrnuje kompletní funkční celek připravený k instalaci.



### Důležité provozní údaje

- dodávka zahrnuje kompletní funkční celek připravený k instalaci.
- při regeneraci zajištěna i nadále dodávka upravené vody
- přimíchávání na řídicím ventilu není možné
- plněno monodispersní hmotou, zasolení 130 g / 1 l hmoty.
- regenerační tabletová sůl za příplatek
- **plná certifikace pro pitné aplikace v CZ**

|                           |                        |                          |                  |
|---------------------------|------------------------|--------------------------|------------------|
| barva filtru / PE solanky | modrá / bílá           | propojení mezi filtry    | plastové potrubí |
| nápojení vody / odpadu    | 1" / 1/2" vnější závit | provozní tlak vody       | 0,4 - 0,8 MPa    |
| el. napojení / odběr      | 230 V, 50 Hz / 5 W     | teplota vody, okolí max. | 43 °C            |

### WGD T1 – Clack Twin - objemové řízení, 1“

| kapacita m <sup>3</sup> x 0dH               | 400                   | 600                   | 800                |
|---|-----------------------|-----------------------|--------------------|
| provedení řídicího ventilu                  | elektronické / duplex |                       |                    |
| způsob řízení regenerace                    | objemové řízení       |                       |                    |
| objem pryskyřice na:<br>1 filtr / celkem, l | 100 / 200             | 150 / 300             | 200 / 400          |
| průtok max., m <sup>3</sup> /hod            | 3,5                   | 4,0                   | 4,5                |
| plovákový ventil                            | ne                    | ne                    | ne                 |
| <b>obj.č.</b>                               | <b>WGDE-T1-400</b>    | <b>WGDE-T1-600</b>    | <b>WGDE-T1-800</b> |
| kapacita úpravy / velikost PE solné nádoby  | 400 / <b>200l</b>     | 600-800 / <b>350l</b> |                    |

### možná další výbava úpravy za příplatek:

|   | obj.č. |
|---|--------|
| plovákový ventil plast kombi 3/8", kap.400  | SV-3   |
| plovákový ventil plast maxi 3/8", kap.600   | SV-7   |
| plovákový ventil 1700, 1", kap.800  | SV-5a  |
| SALZ-01 světelný a zvukový alarm při nedostatku reg. soli. Napájeno z baterie. Jen kap. 400 | A-6980 |
| solné dno pro PE solnou nádobu  | v ceně |
| beznapěťový výstup pro řídicí signál  | v ceně |

### instalační příslušenství úpravy za příplatek:

|   | obj.č.   |
|---|----------|
| vstupní filtr mechanických nečistot FWS typ MS 31, mosazné robustní provedení     | MS-31    |
| montážní, napojovací blok s by-passem a vzorkovacím kohoutem, mosazné prov.       | 06.110.2 |
| sada 2 ks nerez napojovacích pancéřových hadic 600mm, 1" x 1"                     | 2x U0600 |
| systémový, potrubní oddělovač typ K25 (povinný, je-li dále instalováno dávkování) | AQ-20018 |
| měření tvrdosti vody - surové na vstupu + kontrola funkčnosti úpravy - kapky      | MB-1     |
| tabletová regenerační sůl - 1 pytel 25kg  | 19200    |

### upozornění:

- z bezpečnostních důvodů se doporučuje výstup upravené vody opatřit filtrem proti úniku filtrační hmoty.
- není-li v místě odkanalizování podlahovou vpustí, nutno instalovat plovákový ventil jako ochranný prvek.
- filtr není plněn filtrační hmotou, v pytlích volně loženo. Pytel 25,0l = 21,0kg.

Instalační, rozměrové schéma

strana 3.05



Technické změny vyhrazeny. Garance jen v rámci našich dodávek. Dodávky zboží dle všeobecných obchodních podmínek společnosti aquina s.r.o., [www.aquina.cz](http://www.aquina.cz)

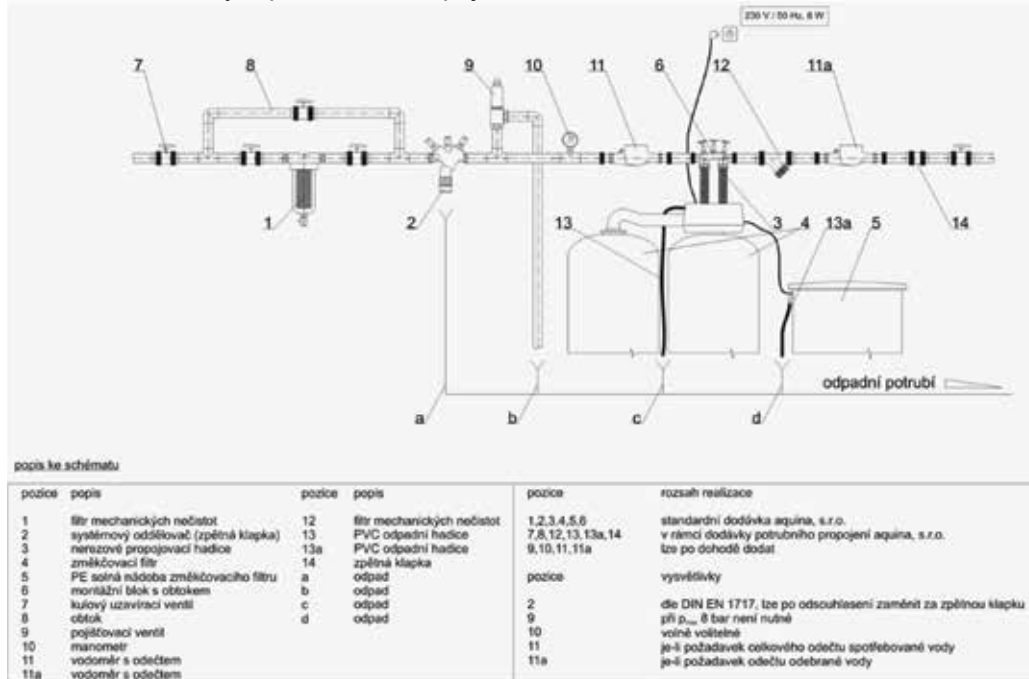
stav 01.2021

strana A3.04

## Duplexní změkčovací filtry aquina

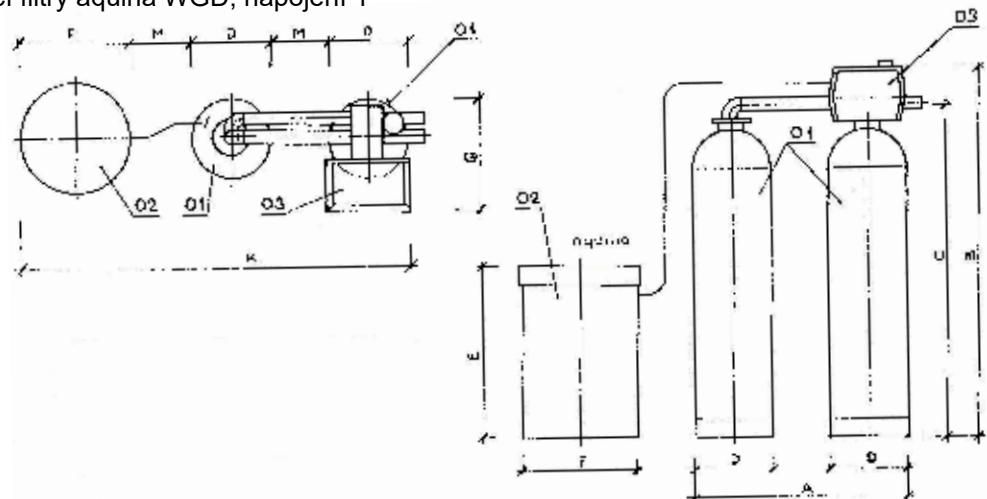
### Doporučené instalační schéma

duplexní změkčovací filtry aquina WGD, napojení 1"



### Rozměrová tabulka

duplexní změkčovací filtry aquina WGD, napojení 1"



údaje v „mm“ orientační

| rozměr    | Půdorys (K x G) | A    | D   | F   | B    |
|-----------|-----------------|------|-----|-----|------|
| kapacita  |                 |      |     |     |      |
| WGDK 20   | 500 x 400       | --   | --  | --  | 540  |
| WGDK 40   | 480 x 450       | --   | --  | --  | 630  |
| 60 - 80   | 1000 x 500      | 600  | 208 | 445 | 1200 |
| 100 - 120 | 1000 x 500      | 800  | 257 | 445 | 1200 |
| 200 - 240 | 1200 x 500      | 900  | 304 | 445 | 1535 |
| 300 - 320 | 1300 x 600      | 1000 | 334 | 505 | 1650 |
| 400       | 1500 x 600      | 1000 | 369 | 490 | 1960 |
| 600       | 1600 x 600      | 1000 | 406 | 490 | 1960 |
| 800       | 1800 x 750      | 1100 | 457 | 630 | 2200 |

## Duplexní průmyslový změkčovací filtr pro nepřetržitý provoz typ WGD 9500 SXT

Řídící ventil Fleck 9500 SXT duplex.

### Důležité provozní údaje

- dodávka zahrnuje kompletní funkční celek připravený k instalaci.
- při regeneraci zajištěna i nadále dodávka upravené vody
- plněno monodispersní hmotou, zasolení 130 g / 1 l hmoty.
- regenerační tabletová sůl za příplatek
- **plná certifikace pro pitné aplikace v CZ**

|                           |                            |
|---------------------------|----------------------------|
| barva filtru / PE solanky | modrá / bílá               |
| nápojení vody / odpadu    | 1 1/2" / 3/4" vnější závit |
| el. napojení / odběr      | 230 V, 50 Hz / 5 W         |
| propojení mezi filtry     | mosazné potrubí            |
| provozní tlak vody        | 0,5 - 0,8 MPa              |
| teplota vody, okolí max.  | 43 °C                      |



### WGD 9500 SXT, 1 1/2", Fleck SXT - objemové řízení

| kapacita m <sup>3</sup> x °dH                 | 400   | 600                  | 800                  | 1000                  | 1400                  | 1600                  |
|---|---|----------------------|----------------------|-----------------------|-----------------------|-----------------------|
| řídící ventil typ                             | Fleck 9500 SXT elektronik, duplex – objemové řízení |                      |                      |                       |                       |                       |
| ovládání                                      | elektronické  |                      |                      |                       |                       |                       |
| rozsah nastavení                              | 0 - 99 m <sup>3</sup>                               |                      |                      |                       |                       |                       |
| objem pryskyřice na:<br>1 filtr / 2 filtry, l | 100 / 200   | 150 / 300            | 200 / 400            | 250 / 500             | 350 / 700             | 400 / 800             |
| průtok max., m <sup>3</sup> /hod              | 4,0   | 5,5                  | 6,5                  | 7,5                   | 8,5                   | 8,5                   |
| <b>obj.č.</b>                                 | <b>WGDE-9500-400</b>                                | <b>WGDE-9500-600</b> | <b>WGDE-9500-800</b> | <b>WGDE-9500-1000</b> | <b>WGDE-9500-1400</b> | <b>WGDE-9500-1600</b> |
| kapacita / velikost PE solné nádoby           | 400 / 200l  |                      | 600-1000 / 350l      |                       | 1400 / 500l           |                       |

### možná další výbava úpravy za příplatek:

|   | obj.č. |
|---|--------|
| mikrospínač - pro zastavení dodávky vody při regeneraci | 10218  |
| plovákový ventil plast kombi, 3/8", kap. 400            | SV-3   |
| plovákový ventil plast maxi, 3/8", kap. 600             | SV-7   |
| plovákový ventil 1700, 1", od kap. 800                  | SV-5a  |
| solné dno pro PE solnou nádobu                          | v ceně |

### instalační příslušenství úpravy za příplatek:

|  | obj.č.    |
|--|-----------|
| vstupní filtr mechanických nečistot EURO E50, průmyslové provedení, 2"         | 050       |
| montážní, napojovací blok s by-passem a vzork. kohoutem, mosazné prov., 1 1/2" | 06.114.2  |
| sada 2 ks nerez napojovacích pancéřových hadic 1000mm, 1 1/2" x 1 1/2"         | 2x 001001 |
| systémový, potrubní oddělovač typ K32, 5/4"                                    | AQ-20019  |
| měření tvrdosti vody - surové na vstupu + kontrola funkčnosti úpravy – kapky   | MB-1      |
| tabletová regenerační sůl á 25kg   | 19200     |

### upozornění:

- z bezpečnostních důvodů se doporučuje výstup upravené vody opatřit filtrem proti úniku filtrační hmoty.
- není-li v místě odkanalizování podlahovou vpustí, nutno instalovat plovákový ventil jako ochranný prvek.
- filtr není plněn filtrační hmotou, v pytích volně loženo. Pytel 25,0l = 21,0kg

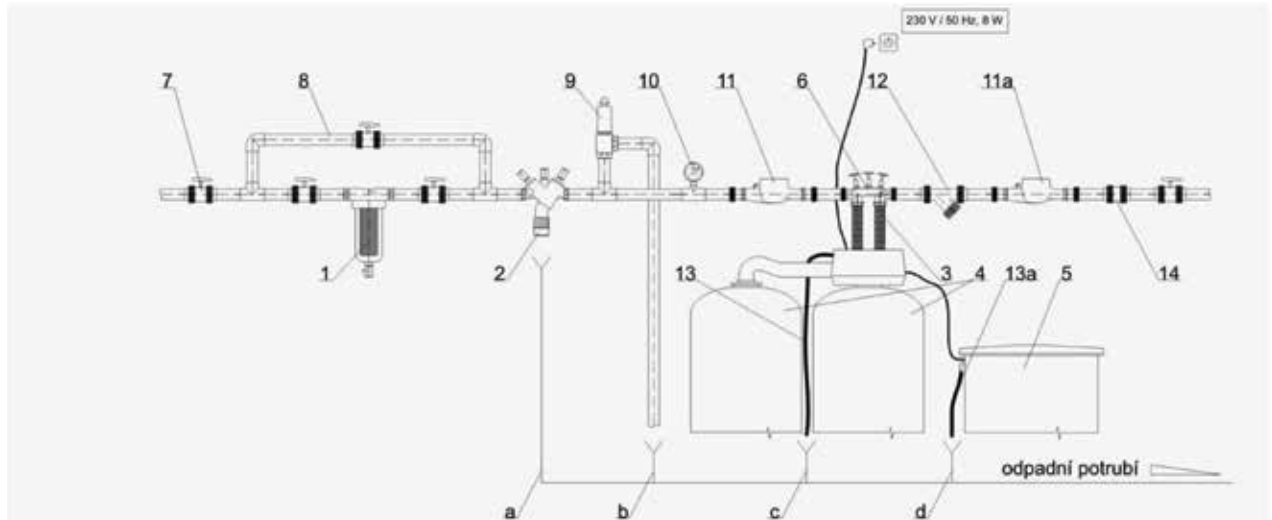
Instalační, rozměrové schéma

strana 3.07



## Doporučené instalační schéma

duplexní průmyslové změkčovací filtry aquina WGD 9500 SXT, napojení 1 1/2"

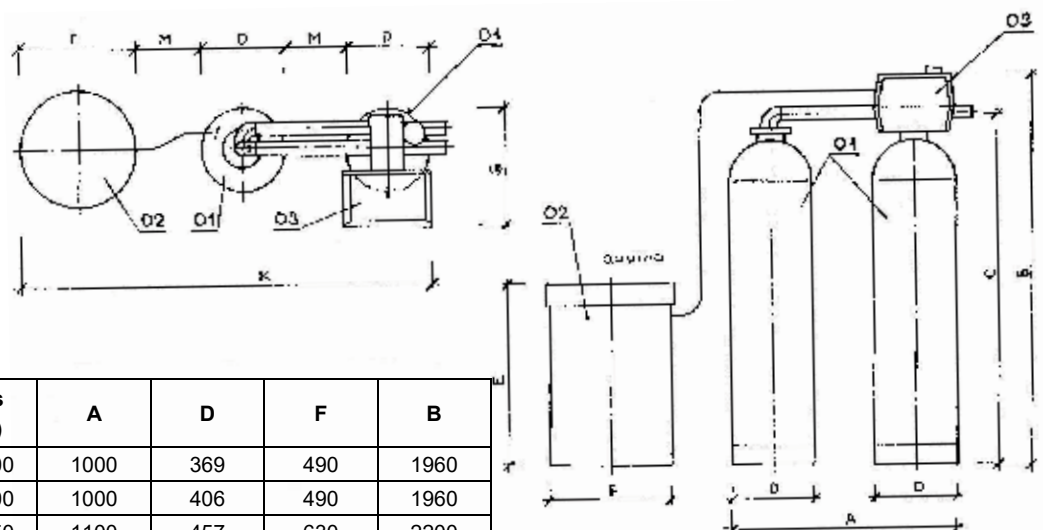


popis ke schématu

| pozice | popis                               | pozice | popis                       | pozice           | rozsah realizace   |
|--------|-------------------------------------|--------|-----------------------------|------------------|--|
| 1      | filtr mechanických nečistot         | 12     | filtr mechanických nečistot | 1,2,3,4,5,6      | standardní dodávka aquina, s.r.o.                              |
| 2      | systémový oddělovač (zpětná klapka) | 13     | PVC odpadní hadice          | 7,8,12,13,13a,14 | v rámci dodávky potrubního propojení aquina, s.r.o.            |
| 3      | nerezové propojovací hadice         | 13a    | PVC odpadní hadice          | 9,10,11,11a      | lze po dohodě dodat  |
| 4      | změkčovací filtr                    | 14     | zpětná klapka               | pozice           | vysvětlivky  |
| 5      | PE solná nádoba změkčovacího filtru | a      | odpad                       | 2                | dle DIN EN 1717, lze po odsouhlasení zaměnit za zpětnou klapku |
| 6      | montážní blok s obtokem             | b      | odpad                       | 9                | při p <sub>max</sub> 8 bar není nutné                          |
| 7      | kulový uzavírací ventil             | c      | odpad                       | 10               | volně volitelné  |
| 8      | obtok                               | d      | odpad                       | 11               | je-li požadavek celkového odečtu spotřebované vody             |
| 9      | pojistovací ventil                  |        |                             | 11a              | je-li požadavek odečtu odebrané vody                           |
| 10     | manometr                            |        |                             |                  |  |
| 11     | vodoměr s odečtem                   |        |                             |                  |  |
| 11a    | vodoměr s odečtem                   |        |                             |                  |  |

## Rozměrové schéma

duplexní průmyslové změkčovací filtry aquina WG 9500 SXT, napojení 1 1/2"



údaje v „mm“

| rozměr | Půdorys (K x G) | A    | D   | F   | B    |
|--------|-----------------|------|-----|-----|------|
| 400    | 1500 x 600      | 1000 | 369 | 490 | 1960 |
| 600    | 1600 x 600      | 1000 | 406 | 490 | 1960 |
| 800    | 1800 x 750      | 1100 | 457 | 630 | 2200 |
| 1000   | 2100 x 750      | 1300 | 552 | 630 | 2200 |
| 1400   | 2600 x 900      | 1500 | 618 | 790 | 2350 |
| 1600   | 2600 x 900      | 1500 | 618 | 790 | 2350 |



EN ISO 9001

## Duplexní průmyslový změkčovací filtr pro nepřetržitý provoz typ WGD 2910 NXT

Řídící ventil Fleck 2910 NXT duplex.

### Důležité provozní údaje

- dodávka zahrnuje kompletní funkční celek připravený k instalaci.
- při regeneraci zajištěna i nadále dodávka upravené vody
- plněno monodispersní hmotou, zasolení 130 g / 1 l hmoty.
- regenerační tabletová sůl za příplatek
- **plná certifikace pro pitné aplikace v CZ**

|                           |                               |
|---------------------------|-------------------------------|
| barva filtru / PE solanky | modrá / bílá                  |
| nápojení vody / odpadu    | 2" / 3/4" vnitřní závit       |
| el. napojení / odběr      | 230 V, 50 Hz / 5 W            |
| propojení mezi filtry     | není součástí, řeší instalace |
| provozní tlak vody        | 0,5 - 0,8 MPa                 |
| teplota vody, okolí max.  | 43 °C                         |



### WGD 2910 NXT, 2", Fleck NXT - objemové řízení

| kapacita m <sup>3</sup> x °dH                 | 600   | 800                  | 1000                  | 1400                  | 1600                  | 2000                  | 2400                  |
|---|---|----------------------|-----------------------|-----------------------|-----------------------|-----------------------|-----------------------|
| řídící ventil typ                             | Fleck 2910 NXT elektronik, duplex – objemové řízení |                      |                       |                       |                       |                       |                       |
| ovládání                                      | elektronické  |                      |                       |                       |                       |                       |                       |
| rozsah nastavení                              | 0 - 99 m <sup>3</sup>                               |                      |                       |                       |                       |                       |                       |
| objem pryskyřice na:<br>1 filtr / 2 filtry, l | 150 / 300   | 200 / 400            | 250 / 500             | 350 / 700             | 400 / 800             | 500 / 1000            | 600 / 1200            |
| průtok max., m <sup>3</sup> / hod             | 8,0   | 10,0                 | 13,0                  | 16,0                  | 18,0                  | 19,0                  | 20,0                  |
| <b>obj.č.</b>                                 | <b>WGDE-2910-600</b>                                | <b>WGDE-2910-800</b> | <b>WGDE-2910-1000</b> | <b>WGDE-2910-1400</b> | <b>WGDE-2910-1600</b> | <b>WGDE-2910-2000</b> | <b>WGDE-2910-2400</b> |

|                                     |                        |                         |
|-------------------------------------|------------------------|-------------------------|
| kapacita / velikost PE solné nádoby | 600-1000 / <b>350l</b> | 1400-2400 / <b>500l</b> |
|-------------------------------------|------------------------|-------------------------|

### možná další výbava úpravy za příplatek:

|  | obj.č. |
|--|--------|
| plovákový ventil plast maxi, 3/8", kap. 600              | SV-7   |
| plovákový ventil 1700, 1", od kap. 800                   | SV-5a  |
| solná dna pro PE solné nádoby                            | v ceně |
| spodní rozdělovací filtrační systém pro kap. 2000 / 2400 | v ceně |

### instalační příslušenství úpravy za příplatek:

|  | obj.č.   |
|--|----------|
| vstupní filtr mech. nečistot EURO E50, průmyslové provedení, 2" (do kap.800) | 050      |
| systémový, potrubní oddělovač typ K50, 2"                                    | AQ-20021 |
| měření tvrdosti vody - surové na vstupu + kontrola funkčnosti úpravy – kapky | MB-1     |
| tabletová regenerační sůl á 25kg   | 19200    |

### upozornění:

- z bezpečnostních důvodů se doporučuje výstup upravené vody opatřit filtrem proti úniku filtrační hmoty.
- není-li v místě odkanalizování podlahovou vpustí, nutno instalovat plovákový ventil jako ochranný prvek.
- filtr není plněn filtrační hmotou, v pytlích volně loženo. Pytel 25,0l = 21,0kg

Instalační, rozměrové schéma

strana 3.10



Technické změny vyhrazeny. Garance jen v rámci našich dodávek. Dodávky zboží dle všeobecných obchodních podmínek společnosti aquina s.r.o., [www.aquina.cz](http://www.aquina.cz)

stav 01.2021

strana A3.08



EN ISO 9001

## Triplexní průmyslový změkčovací filtr pro nepřetržitý provoz typ WGT 2910 NXT

Zařízení umožňuje i přes menší velikost a kompaktní rozměry s rozumnou pořizovací cenou docílit výrazně vyššího odběrního průtoku, při zachování kontinuální výstupní kvality upravené vody. Využití pro vody s nižší tvrdostí a požadavkem na velké odběry.

### Řídící ventil Fleck 2910 NXT triplex.

#### Důležité provozní údaje

- dodávka zahrnuje kompletní funkční celek připravený k instalaci.
- při regeneraci zajištěna i nadále dodávka upravené vody
- plněno monodispersní hmotou, zasolení 130 g / 1 l hmoty.
- regenerační tabletová sůl za příplatek
- **plná certifikace pro pitné aplikace v CZ**

|                           |                               |
|---------------------------|-------------------------------|
| barva filtru / PE solanky | modrá / bílá                  |
| nápojení vody / odpadu    | 2" / 3/4" vnitřní závit       |
| el. napojení / odběr      | 230 V, 50 Hz / 5 W            |
| propojení mezi filtry     | není součástí, řeší instalace |
| provozní tlak vody        | 0,5 - 0,8 MPa                 |
| teplota vody, okolí max.  | 43 °C                         |



### WGT 2910 NXT, 2", Fleck NXT - objemové řízení

| kapacita m <sup>3</sup> x 0dH             | 1600   | 2000                  | 2400                  |
|---|--|-----------------------|-----------------------|
| řídící ventil typ                         | Fleck 2910 NXT elektronik, triplex – objemové řízení |                       |                       |
| ovládání                                  | elektronické   |                       |                       |
| rozsah nastavení                          | 0 - 99 m <sup>3</sup>                                |                       |                       |
| objem pryskyřice na 1 filtr / 3 filtry, l | 400 / 1200   | 500 / 1500            | 600 / 1800            |
| průtok max., m <sup>3</sup> / hod         | 36,0   | 38,0                  | 40,0                  |
| objem, počet solných nádob, l             | 3 x 500  | 3 x 500               | 3 x 500               |
| <b>obj.č.</b>                             | <b>WGTE-2910-1600</b>                                | <b>WGTE-2910-2000</b> | <b>WGTE-2910-2400</b> |

|                                     |                       |
|-------------------------------------|-----------------------|
| kapacita / velikost PE solné nádoby | 1600 – 2400 / 3 x 500 |
|-------------------------------------|-----------------------|

#### možná další výbava úpravy za příplatek:

|  | obj.č. |
|--|--------|
| plovákový ventil 1700, 1"                                | SV-5a  |
| solná dna pro PE solné nádoby                            | v ceně |
| spodní rozdělovací filtrační systém pro kap. 2000 / 2400 | v ceně |
| balné  | K-04   |

#### instalační příslušenství úpravy za příplatek:

|  | obj.č. |
|--|--------|
| měření tvrdosti vody - surové na vstupu + kontrola funkčnosti úpravy – kapky | MB-1   |
| tabletová regenerační sůl á 25kg   | 19200  |

#### upozornění:

- z bezpečnostních důvodů se doporučuje výstup upravené vody opatřit filtrem proti úniku filtrační hmoty.
- není-li v místě odkanalizování podlahovou vpustí, nutno instalovat plovákový ventil jako ochranný prvek.
- filtr není plněn filtrační hmotou, v pytlích volně loženo. Pytel 25,0l = 21,0kg

tabulka rozměrových hodnot strana 3.10



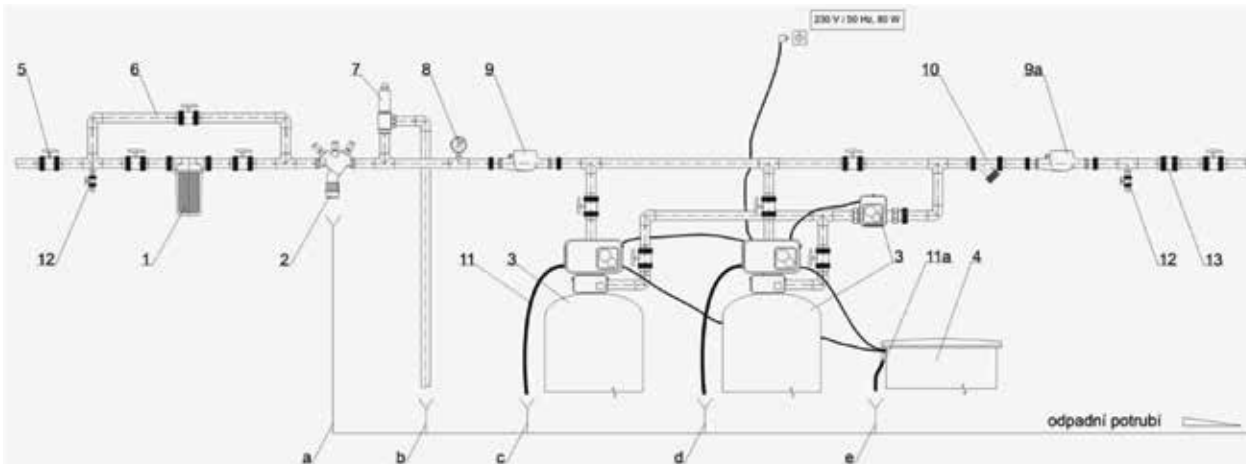
Technické změny vyhrazeny. Garance jen v rámci našich dodávek. Dodávky zboží dle všeobecných obchodních podmínek společnosti aquina s.r.o., www.aquina.cz

stav 01.2021

strana A3.09

## Doporučené instalační schéma

duplexní průmyslové změkčovací filtry aquina WGD 2910 NXT, napojení 2"

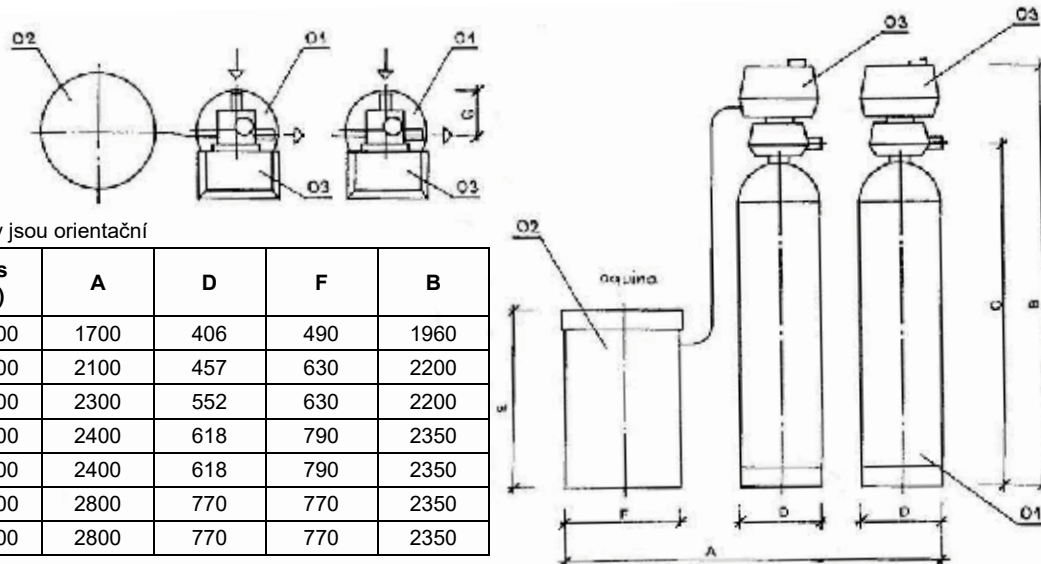


popis ke schématu

| pozice | popis                               | pozice | popis              | pozice              | rozsah realizace   |
|--------|-------------------------------------|--------|--------------------|---------------------|--|
| 1      | filtr mechanických nečistot         | 11a    | PVC odpadní hadice | 1,2,3,4             | standardní dodávka aquina, s.r.o.                              |
| 2      | systémový oddělovač (zpětná klapka) | 12     | vzorkovací kohout  | 5,6,10,11,11a,12,13 | v rámci dodávky potrubního propojení aquina, s.r.o.            |
| 3      | změkčovací filtr                    | 13     | zpětná klapka      | 7,8,9,9a            | lze po dohodě dodat  |
| 4      | PE solná nádoba změkčovacího filtru | a      | odpad              | pozice              | vysvětlivky  |
| 5      | kulový uzavírací ventil             | b      | odpad              | 2                   | dle DIN EN 1717, lze po odsouhlasení zaměnit za zpětnou klapku |
| 6      | obtok                               | c      | odpad              | 7                   | při p <sub>max</sub> 8 bar není nutné                          |
| 7      | pojšťovací ventil                   | d      | odpad              | 8                   | volně volitelné  |
| 8      | manometr                            | e      | odpad              | 9                   | je-li požadavek, ocelového odečtu spotřebované vody            |
| 9      | vodoměr s odečtem                   |        |                    | 9a                  | je-li požadavek, ocelového odečtu odebrané vody                |
| 9a     | vodoměr s odečtem                   |        |                    |                     |  |
| 10     | filtr mechanických nečistot         |        |                    |                     |  |
| 11     | PVC odpadní hadice                  |        |                    |                     |  |

## Rozměrové schéma

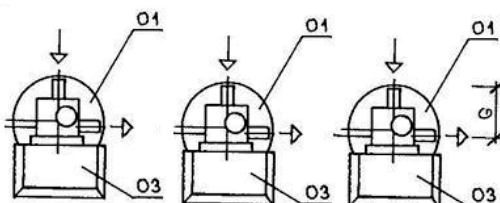
duplexní průmyslové změkčovací filtry aquina WGD 2910 NXT, napojení 2"



údaje v „mm“ rozměry jsou orientační

| rozměr kapacita | půdorys (A x F) | A    | D   | F   | B    |
|-----------------|-----------------|------|-----|-----|------|
| 600             | 1700 x 600      | 1700 | 406 | 490 | 1960 |
| 800             | 2100 x 800      | 2100 | 457 | 630 | 2200 |
| 1000            | 2300 x 800      | 2300 | 552 | 630 | 2200 |
| 1400            | 2400 x 900      | 2400 | 618 | 790 | 2350 |
| 1600            | 2400 x 900      | 2400 | 618 | 790 | 2350 |
| 2000            | 2800 x 900      | 2800 | 770 | 770 | 2350 |
| 2400            | 2800 x 900      | 2800 | 770 | 770 | 2350 |

triplexní průmyslové změkčovací filtry aquina WGT 2910 NXT, napojení 2"



údaje v „mm“ rozměry jsou orientační

| rozměr kapacita | A    | D   | HI   |
|-----------------|------|-----|------|
| 1600            | 2400 | 618 | 1750 |
| 2000            | 2400 | 770 | 1860 |
| 2400            | 2400 | 770 | 1860 |



EN ISO 9001

## Duplexní průmyslový změkčovací filtr typ WGD 3910 NXT - Fleck

### Základní info o výrobku

- plně automatický průmyslový, objemově řízený duplexní změkčovací filtr
- řídicí ventil typ Fleck 3910 NXT duplex objemové řízení
- plněno monodispersní hmotou, zasolení 130 g / 1 l hmoty.
- dodávka zahrnuje kompletní funkční celek bez solných nádob připravený k instalaci. Velikost solných nádob bude navržena dle požadovaných provozních podmínek. Návrh filtru vždy doporučujeme konzultovat.
- regenerační tabletová sůl za příplatek.



### Důležité provozní údaje

- při regeneraci zajištěna i nadále dodávka upravené vody
- plná atestace pro pitné aplikace v CZ

### Technické info

|  |                    |                          |                      |
|--|--------------------|--------------------------|----------------------|
| el. napojení / odběr   | 230 V, 50 Hz / 5 W | napojení vody / odpadu   | 3" / 2" vnější závit |
| provozní tlak vody   | 0,6 - 0,8 MPa      | teplota vody, okolí max. | 43 °C                |
| do kap.1600 filtr vybaven spodním 1 stupňovým filtračním systémem, 8 ramen, zasolovací systém 1800 |                    |                          |                      |
| od kap.2000 filtr vybaven spodním 2 stupňovým filtračním systémem 16 ramen, zasolovací systém 1800 |                    |                          |                      |

### WGD – Fleck 3910 NXT duplex, elektronik, časové řízení

| kapacita m <sup>3</sup> x °dH     | 1000  | 1400                  | 1600                  | 2000                  |
|-----------------------------------|---|-----------------------|-----------------------|-----------------------|
| řídicí ventil typ                 | Fleck 3910 NXT duplex, elektronik – objemové řízení |                       |                       |                       |
| ovládání                          | elektronické  |                       |                       |                       |
| rozsah nastavení                  | 0 - 999 m <sup>3</sup>                              |                       |                       |                       |
| filtrační tank typ                | W 2162  | W 2472                | W 3072                | W 3072                |
| obj. pryskyřice, l.               | 250 / 500   | 350 / 700             | 400 / 800             | 500 / 1000            |
| průtok max., m <sup>3</sup> / hod | 14  | 18                    | 28                    | 28                    |
| obj.č. (bez solné nádoby)         | <b>WGDE-3910-1000</b>                               | <b>WGDE-3910-1400</b> | <b>WGDE-3910-1600</b> | <b>WGDE-3910-2000</b> |

| kapacita m <sup>3</sup> x °dH     | 2800  | 3200                  | 4000                  | 6000                  |
|-----------------------------------|---|-----------------------|-----------------------|-----------------------|
| řídicí ventil typ                 | Fleck 3910 NXT duplex, elektronik – objemové řízení |                       |                       |                       |
| ovládání                          | elektronické  |                       |                       |                       |
| rozsah nastavení                  | 0 - 999 m <sup>3</sup>                              |                       |                       |                       |
| filtrační tank typ                | W 3672  | W 3678                | W 4278                | W 4872                |
| obj. pryskyřice, l.               | 700 / 1400  | 800 / 1600            | 1000 / 2000           | 1500 / 3000           |
| průtok max., m <sup>3</sup> / hod | 40  | 40                    | 54                    | 55                    |
| obj.č. (bez solné nádoby)         | <b>WGDE-3910-2800</b>                               | <b>WGDE-3910-3200</b> | <b>WGDE-3910-4000</b> | <b>WGDE-3910-6000</b> |

### výbava za příplatek:

|  | obj.č.   |
|--|----------|
| PE solná nádoba 500l vč. solného dna               | BTR-500  |
| PE solná nádoba 750l vč. solného dna               | BTR-750  |
| PE solná nádoba 1000l vč. solného dna              | BTR-1000 |
| PE solná nádoba 1500l vč. solného dna a PE podesty | BTR-1500 |
| plovákový ventil SBV 2350, 1"                      | SV-5     |
| balné  | K-04     |

### upozornění:

- z bezpečnostních důvodů se doporučuje výstup upravené vody opatřit filtrem proti úniku filtrační hmoty.
- není-li v místě odkanalizování podlahovou vpustí, nutno instalovat plovákový ventil jako ochranný prvek.
- filtr není plněn filtrační hmotou, v pytlích volně loženo. Pytel 25,0l = 21,0kg



Technické změny vyhrazeny. Garance jen v rámci našich dodávek. Dodávky zboží dle všeobecných obchodních podmínek společnosti aquina s.r.o., www.aquina.cz

stav 01.2021

strana A3.11



EN ISO 9001



## Poznámky

Area for notes with horizontal dotted lines.





EN ISO 9001



## Poznámky

A series of horizontal dotted lines for taking notes.



## **aquina, s.r.o.**

---

Olomoucká 447  
CZ - 796 07 Prostějov

---

Tel.: +420 582 333 960  
Fax: +420 582 333 961  
E-mail: [aquina@aquina.cz](mailto:aquina@aquina.cz)

---

[www.aquina.cz](http://www.aquina.cz)